

6 Juni 1982 4,50 DM

C 5748 E

rallye racing

magazin für auto

SPORT
Villeneuve hat das
Unglück vorausgesehen



Fahrberichte
Escort mit
Einspritzung
Polo mit
Doppel-
vergaser
docs Mizote

180 PS,
214 km/h Spitze

323i Ultra - schön und stark

Zum
dritten Mal
das große
Preisausschreiben
Traum-Autos
für 14 Tage!



NEU: Lancia Rally
für die Straße

Ein Auto,
das völlig
aus dem
Rahmen
fällt

Weil man bei BMW davon ausgeht, der typische Kunde habe ein vergleichsweise hohes Maß an Kultiviertheit und ist ein Mensch, der als Ästhet und sensibler Genießer Rauheigkeit nicht allzusehr schätzt, ist die Technik der Produkte der weiß-blauen Marke entsprechend gepflegt und unaufdringlich. Besonders die Sechszylinder-Modelle überzeugen durch ihre Geschmeidigkeit, doch gleichzeitig bieten sie sich geradezu an, die reichlich vorhandenen Leistungsreserven zu mobilisieren.

Der 323i zählt von Haus aus nicht gerade zu den schwachbrüstigen Automobilen, dennoch ist das Potential seines Motors (143 PS) trotz der beachtlichen Literleistung von 62 PS noch längst nicht im Grenzbereich. Geschickten

Tunern bietet dieses Triebwerk ideale Möglichkeiten. Und solch ein Fachmann ist Herbert Henzler (übrigens der Vetter des letztjährigen Rennsport-Trophäen-Siegers Helmut Henzler). Er bietet unter dem Namen Ultra 2,3 (der Wagen wurde in rr 3/82 bereits vorgestellt) ein Komplett-Tuning an: Außer der Leistungssteigerung und der Fahrwerksüberarbeitung kann in seinen Werkstätten auch die Optik und die Ausstattung nach den ausgefallensten Wünschen verfeinert werden. Ziel der Henzlerschen Bemühungen war es, ein voll alltagstaugliches und gleichzeitig überlegenes Fahrzeug auf die Beine zu stellen. Und getreu dieser Maxime hustet der Motor als idealen Kompromiß locker 180 PS aus. Um an die 37 zusätzlichen Pferdchen heranzukommen, bedurfte es nur einiger über-

schaubarer Modifikationen: Der Brennraum ist jetzt halbkugelig, mittels Spezialkolben wurde die Verdichtung auf 10:1 angehoben, eine Sportnockenwelle mit spitzer Kennung dient ebenso wie die nachgearbeiteten Ein- und Auslaßkanäle der besseren Füllung, der Serienkrümmer wich einem fächerförmigen, die serienmäßige Einspritzanlage wurde lediglich den neuen Bedingungen angepaßt.

Das klingt alles nicht besonders aufregend. Doch das Resultat ist bestechend. Die Maschine läuft weich wie Samt und Seide, man kann sogar – was natürlich Blödsinn ist – im fünften Gang 40 fahren und dann beschleunigen. Da gibt es kein Jammern und kein Ruckeln. Das Triebwerk schnurrt wie ein Elektromotor. Kein Indiz läßt den ahnungslosen Mitfahrer auf den

Ein Kerl wie Samt





Feinstes
Leder-Interieur
macht wohnlich

**Wenn's draufan-
kommt, dann kann
er wie ein
Berserker zupacken,
ansonsten ist er
fromm wie ein
unschuldiges Lamm:
Der Henzler Ultra
ist eine gelungene
Synthese aus
Fahrkultur und
imponierender
Leistungsfähigkeit.
Dazu gibt's ein
kerniges Fahrwerk
und auf Wunsch
eine schicke
Inneneinrichtung**

Gedanken kommen, daß dieser Motor 26 Prozent mehr Leistung hat als das Serienaggregat. Im Gegenteil. Er scheint noch williger, noch turbiniger zu sein. Völlig sicher und launenfrei springt er an, ob warm, kalt oder eiskalt – ganz egal. Als könnte es kein Wässerchen trüben, grummelt das Triebwerk treu und friedlich vor sich hin. Doch tritt man ihm kräftig auf den Schwanz, dann geht die Post tierisch ab.

Wenn Sie diesen zugegebenermaßen etwas in die Länge gezogenen Satz schließlich zu Ende gelesen haben, wären Sie mit dem Ultra 100 Stundenkilometer schnell. 7,4 Sekunden sollte das dauern – exakt diesen Wert ergab unsere Beschleunigungsmessung. Und nach 18,7 Sekunden ist man dann auf Tempo 160. Als Höchstgeschwindigkeit ermittelten wir 214 km/h,

FORTSETZUNG SEITE 62

und Seide

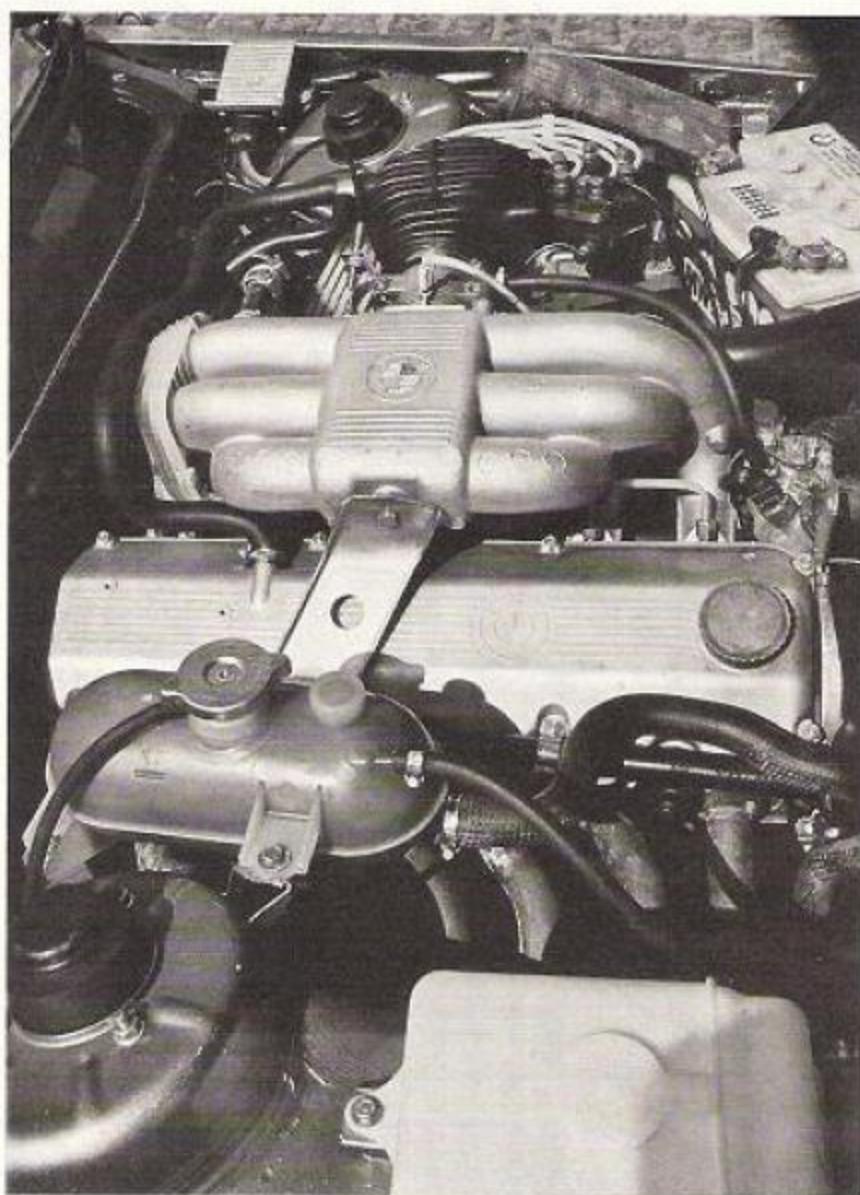


Ein Kerl wie Samt und Seide

wobei die Tachonadel bei etwa 225 stand (bei 220 endet die Serien-Skala). Als Autobahn-Reisegeschwindigkeit pendelt sich ein Wert bei gut 180 km/h ein, dann gibt es noch Reserven und die Drehzahl hält sich mit ca. 5500/min weit aus dem roten Bereich heraus, was Lebensdauer und Spritverbrauch zugute kommt.

Trotz größter Anstrengungen wollte der eindrucksvolle Motor jedoch nicht mehr als 16 Liter auf 100 Kilometer schlucken, und im Mittel der 3000 Testkilometer konsumierte er lediglich 13,3 Liter/100 km, was bei etwa gleicher Fahrweise auch der Basis-323i braucht.

Im Ultra-Grundpaket ist außer dem getunten Motor das BMW-Fünfgang-Sportgetriebe enthalten, das hervorragend zur Charakteristik des Motors paßt und sich außerdem leicht und exakt schalten läßt, wenn man sich erst einmal an die langen Schaltwege gewöhnt hat. Weiterhin umfaßt die Grundausstattung ein Bilstein-Fahrwerk mit progressiven Schraubenfedern und verstärkten Hinterachs-gummilagern sowie Pirelli P7-Bereifung (vorn 195/50 VR 15,



Von außen weist nur der Fächer-Krümmer auf die Extra-Power hin

hinten 205/50 VR 15) auf Leichtmetall-Felgen. Resultat dieser Modifikationen ist ein straffes und unproblematisches Fahrverhalten. Der Wagen liegt wie das bekannte Brett auf der Straße, allerdings geht gutmütiges Untersteuern im Grenzbereich flugs in Übersteuern über, wenn man aufs Gas steigt. Tut man das zu heftig, dann dreht man sich und guckt ganz schön dumm. Bei der richtigen Dosierung und etwas Praxis in diesen Dingen kann man den Ultra perfekt mit dem Gasfuß lenken und wie ein Irrwisch ums Eck fegen.

Mit dem Fahrkomfort ist es hingegen nicht so weit her: Auf holprigen Straßen - da reicht schon ein liederlich eingelassener Kanaldeckel - dringen kurze, harte Stöße in die Wirbelsäule des Fahrers vor. Das fühlt sich zuerst zwar knackig sportlich an, doch nervt das Hoppeln auf die Dauer ein wenig.

Das Grundmodell für 38500 Mark (jede Änderung gibt es auch einzeln, der Motor allein kostet komplett 5800 Mark) wird durch den Spoiler-Satz einschließlich der Rechteck-Scheinwerfer vollständig. Dazu kann man sich je nach Lust und Laune an Luxus-Zubehör einbauen lassen, was das Portemonnaie hergibt. Teuerstes Extra im Ultra ist die Lederausstattung. In der einfachsten Version kostet sie immerhin 6000 Mark.

Insgesamt sind die Änderungen gegenüber dem Basis-Modell so groß, daß sich Herbert Henzler entschloß, den Wagen in Einzelabnahme unter dem Herstellernamen Henzler vom TÜV absegnen zu lassen. Der Schwabe bezeichnet seine Firma daher stolz als kleinsten Automobilhersteller der Welt. Und sein Ultra wird dem selbstgesteckten Ziel voll gerecht, gleichsam dominant und jederzeit gebrauchstüchtig zu sein. Durch die vielen (und teuren) Karosserieänderungen und die Speziallackierung mit Dekorstreifen wie bei unserem Testwagen, weicht er aber von der zurückhaltenden BMW-Linie stramm ab und wirkt eher motzig. Doch wer das Understatement liebt, der muß den schönen Schein ja nicht mitbestellen.

Bernhard Schmidt

Technische Daten

Motor: Wassergekühlter 6 Zylinder-4 Takt-Reihenmotor, Kurbelwelle 7fach gelagert, obenliegende über Zahnriemen angetriebene Schrick-Nockenwelle, Bohrung x Hub 80 x 76,8 mm, Hubraum 2316 cm³, Verdichtungsverhältnis 10,0:1, Höchstleistung 132 kW/180 PS bei 6250/min, maximales Drehmoment 227 Nm/23,3 kpm bei 4300/min; Gemischauflbereitung durch elektronische Benzineinspritzung Bosch K-Jetronic, halbkugelförmige Brennräume, geschmiedete Mahlekolben, Fächer-Auspuffkrümmer.

Kraftübertragung: Einscheiben-Trockenkupplung, handgeschaltetes vollsynchronisiertes Fünfgang-Sportgetriebe, Hinterradantrieb, Sperrdifferential 25 Prozent Sperrwirkung.

Fahrwerk, Lenkung, Bremsen: Vorn Einzelradaufhängung mit Bilstein-Federbeinen, Schraubenfedern mit progressiver Kennung, hinten Einzelradaufhängung mit Schräglenkern, Bilstein-Federbeinen und Schraubenfedern mit progressiver Kennung, verstärkte Gummilager, Fahrzeug um zwei Zentimeter tiefer-

gelegt; BBS-Leichtmetallfelgen 6J x 15 mit Pirelli P7-Bereifung, vorn 195/50 VR 15, hinten 205/50 VR 15; Zahnstangenlenkung; Zweikreis-Bremsanlage mit vier Scheibenbremsen, vorn belüftet.

Elektrische Anlage: Bordspannung 12V, Batteriekapazität 44 Ah.

Abmessungen, Gewichte, Füllmengen: Länge x Breite x Höhe: 4355 x 1610 x 1380 mm, Leergewicht 1120 kg, Tankinhalt 58 Liter.

Hersteller: Auto Henzler GmbH, Gausstr., Gewerbegebiet Bohnau, 7312 Kirchheim/Teck

Der Henzler Ultra 2,3 im Vergleich

	Henzler Ultra 2,3	Alpina C 1	Alpina B6	Schnitzer 323i-Turbo	BMW 323i
Hubraum [cm ³]	2316	2316	2788	2316	2316
Leistung [kW/PS]	132/180	125/170	160/218	147/200	105/143
Leergewicht [kg]	1120	1187	1195	1140	1110
Leistungsgewicht [kg/PS]	6,22	6,98	5,48	5,70	7,76
Beschleunigung [sec]					
0-80	5,1	5,4	4,8	5,4	6,3
0-100	7,4	7,7	7,0	7,3	9,0
0-120	9,9	10,9	9,1	10,1	12,8
0-140	13,6	15,0	12,7	13,3	17,6
0-160	18,7	21,0	15,1	17,9	25,6
Höchstgeschwindigkeit [km/h]	214	207	234	223	196
Durchschnittsverbrauch [l/100 km]	13,3	14,0	13,8	21,4	12,8
Preis [D-Mark]	38500*	38300	51600	47400	25400

* Für das Grundmodell incl. 180 PS-Motor, Sport-Getriebe, LM-Felgen, P7-Reifen, Sport-Fahrwerk, Spoiler v. und h., Doppelscheinwerfer

Fotos: Rudolf Lodenmann (2), Jürgen Weichmann

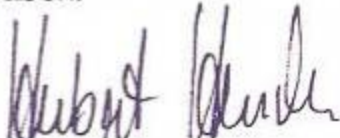
***Für die wenigen,
die ihre Begeisterungsfähigkeit
für das Sportliche bewahrt haben,
um sich die Freiheit zu nehmen,
individuell zu fahren.***



**HENZLER
ULTRA 2,3**

HENZLER ULTRA 2,3

In einer Welt der Serienprodukte gibt es noch Individualisten, die sich den Sinn für das Sportliche bewahrt haben.


Herbert Henzler

5-Gang-Sportgetriebe

Erlaubt es, Leistung und Beschleunigungsvermögen noch exakter der Fahrsituation anzupassen.

Frontspoiler

Mit integrierter Stoßstange. In der Fahrzeugfarbe lackiert. Vermindert den Luftwiderstand. Verstärkt Bodenhaftung der Vorderräder (speziell bei hohen Geschwindigkeiten).

Scheinwerfer/Kühlergrill

Maßgeblich für das Design des Henzler Ultra. (Geschmacksmuster-Schutz).



180 PS-Triebwerk

Halbkugelbrennraum mit geschmiedeten Kolben. Verdichtung 10:1. Geänderte Ventilsteuerung mit geänderter Nockenwelle. Ansaug- und Auspuffkanäle nachgearbeitet. Auspuffanlage mit Fächerkrümmer und Spezial-Nachschalldämpfern. Serien-Einspritzanlage angepaßt. Leistung: 180 PS bei 6250 U/min.

Lederausstattung*

Hier kann Form, Farbe (auch feinste Nuancen) dem persönlichen Geschmack angepaßt werden. Die Seitenteile können mit einem Sondersteppmuster geliefert werden. Textilbezug oder Lederart (bis zum edlen Wildleder) individuell wählbar.

Fußbodenteppich*

Aus hochwertigem Polypropylen oder anderem Qualitätsmaterial. Verschiedene Farben. Mit eingesäumten Kanten. Für kompletten Innenraum und Gepäckraum.

Elektrische Außenspiegel und Fensterheber*

Ein Knopfdruck macht's bequemer.



Sportsitze*

Optimaler Seitenhalt. Die Kombination von Komfort und Sportlichkeit.

HiFi-Stereo-Turm*

Radio, Cassettendeck, Equalizer. 4 x 20 Watt Zweiweg-Lautsprecher.

Bereifung

Pirelli P7, Niederquerschnitt. Vorn 195/50 VR 15. Hinten 205/50 VR 15. Optimale Seitenführung.

Exklusivität, Kraft, Rasse

Getönte Scheiben*

Wärmeschutzglas. Farben: grün oder bronze.

Glashubdach*

Mehr Sicht, Licht, Luft und Sonne. Sicherheitsglas.

Sportlenkrad*

Gut im Griff, handlich, sicher. Rutschfestes, griffiges Leder.

Automatik-Antenne*

Durch Knopfdruck automatisches Ausfahren oder Versenken.

Lackierung/Design*

Perlmutterlack, Diamantlack, Kristallack... In allen Farbtönen. Luxuriös. Bestehend. Beratung durch ein Design-Team.

Heckspoiler

Analog zur Vorderachse verstärkt der Heckspoiler die Bodenhaftung der Antriebsräder. Zusätzliche Sicherheitsreserve. Material: PU-Kunststoff.



Leichtmetall-Felgen

Sportliches Styling. Auf das Fahrzeug-Design abgestimmt. Bis zu 40% leichter als herkömmliche Stahlfelgen. Technischer Vorteil: Ungefederte Massen werden reduziert. Hohe Rundlaufeigenschaften. Bessere Straßenlage.

Ultra Streifen-Design/Dekor*

Gibt dem Fahrzeug eine exklusive sportliche Note.

Dem Einzelentwurf nach persönlichen Wünschen sind keine Grenzen gesetzt.

Schweller schürzen*

Optimierung des Stylings. Verbesserung der Aerodynamik.

* Sonderwunsch



e und solide Handarbeit.



Einzigartige Autos zu schaffen, ist mehr als Technik und Handwerk. Es ist eine Kunst.

Bei Henzler arbeiten qualifizierte Spezialisten daran, aus hervorragenden Serienfahrzeugen Automobile „nach Maß“ zu machen.

Das Ergebnis sind von Hand gefertigte Einzelstücke, die den individuellen Bedürfnissen einzelner Rechnung tragen.

Hier wird Handwerk noch zur Kunst erhoben, lobt das Werk den Meister,



Henzler — das sind zwei erfolgreiche Autohäuser auf der Höhe der heutigen Zeit.

Im Jahr 1965 eröffnete der jetzige Senior-Chef Alfred Henzler in Nürtingen eine Vertretung des Autoherstellers Glas mit einer Tankstelle. 1968 wurde daraus eine BMW-Vertretung.

Bereits seit 1972 haben die beiden



Das spezielle Fahrwerk des Ultra garantiert Ihnen eine hervorragende Straßenlage.

Für eine Verbesserung der Aerodynamik sorgen auch die Seitenschürzen.

Die beachtenswerte Beschleunigung von 0 auf 100 km/h in 7,4 Sekunden gestattet ein schnelles Überholen und bringt dadurch mehr Sicherheit.

Der sehr elastische Motor wurde in eigener Regie entwickelt. So wurde zum Beispiel der Brennraum umgestaltet, es wurden geschmiedete Kolben verwendet, um nicht zuletzt im unteren Drehzahlbereich eine sehr gute Durchzugskraft zu erreichen und somit kultiviertes Fahren weiterhin gewährleisten zu können. Höchstgeschwindigkeit 218 km/Std. Wissen und Erfahrung aller am Fahrzeugaufbau Beteiligten, in Verbindung gebracht mit individuellen Sonderwünschen, garantieren ein Kraftpaket im Maßanzug.



gleich kein Exemplar dem anderen. So modern auch die Werkstatt ausgestattet ist — von Fließbandtätigkeiten keine Spur. Für jedes Einzelstück einer limitierten Sonderreihe zeichnet ein Meister verantwortlich, dem kein Detail entgeht. Natürlich gibt es Spezialisten unterschiedlichster Couleur: Hier ein Techniker, der einen Motor auf einem modernen Prüfstand testet — dort ein erfahrener Polsterer, der „nach alter Väter Sitte“ an einer wertvollen Lederausstattung arbeitet.

Die eigenwillige Frontpartie ist das Erkennungszeichen des Henzler Ultra 2,3.

Die rechteckigen Scheinwerfer und der Kühlergrill sind gesetzlich geschützt. Von Herbert Henzler creiert und durch die Firma Auto Henzler GmbH produziert. Der tief heruntergezogene breite Frontspoiler, mit integrierter Stoßstange und die P7-Reifen von Pirelli auf BBS-Felgen prägen das sportliche Bild.



»Ihr sportlicher Partner im Raum Stuttgart«

Auto-Henzler GmbH
Gausstraße, Gewerbegebiet Bohnau
7312 Kirchheim/Teck
Telefon (07021) 55039

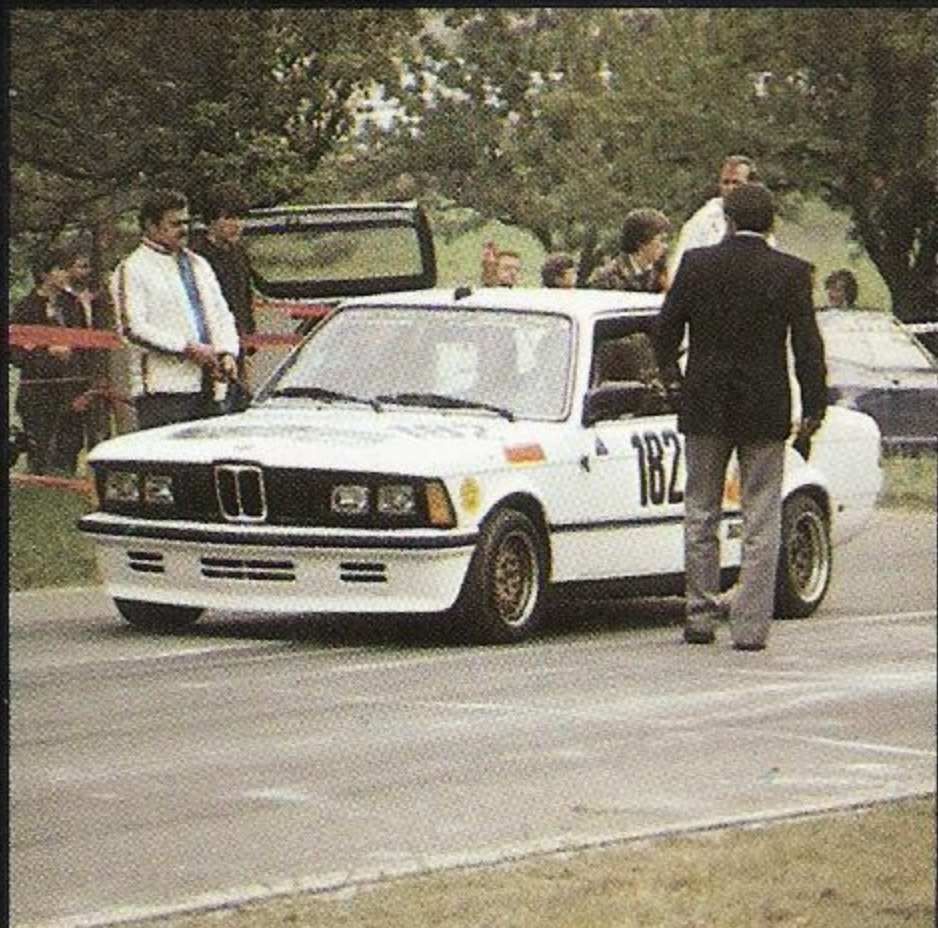
Söhne des Gründers mit großen Erfolgen Erfahrungen im Automobil-Rennsport gesammelt.

1975 wurde die Geschäftsleitung an Herbert und Manfred Henzler übergeben und im gleichen Jahr der Zweitbetrieb in Kirchheim/Teck eröffnet. Heute sind bei Henzler über 30 Mitarbeiter beschäftigt.

So sehr Alfred Henzler sich zu Oldtimern hingezogen fühlt — so sehr sind die beiden Junioren mit Leib und Seele beim Motorsport und bei modifizierten BMWs.

„Kundendienst nehmen wir wörtlich“ heißt der Slogan der beiden BMW-Vertragshäuser in Nürtingen und in Kirchheim. Nehmen Sie die Henzlers beim Wort, die sich immer darum bemühen werden, auf die individuellen Wünsche ihrer Kunden einzugehen!

Auto-Henzler GmbH
Wendlinger Straße 51-55
7440 Nürtingen-Oberensingen
Telefon (07022) 5819







HENZLER

DER ULTRA 2,3 - DIE MODIFIKATION - DAS KRAFTPAKET

Technische Beschreibung:

Motor:	Halbkugelbrennraum mit geschmiedeten Mahlekolben Verdichtung 10 : 1 Geänderte Ventilsteuerung mit geänderter Nockenwelle Ansaug- und Auspuffkanäle nachgearbeitet Auspuffanlage mit Fächerkrümmer und Spezialnachschalldämpfern Serien-Einspritzanlage angepaßt Leistung 180 PS bei 6250 U/min.
Getriebe:	5-Gang-Sport
Bereifung:	195/50 VF 15 Pirelli P7 auf BBS-Felge 6"x15" vorn 205/50 VR 15 Pirelli P7 auf BBS-Felge 7"x15" hinten
Fahrwerk:	Bilstein-Federbeineinsätze vorn Bilstein-Federbeine mit einstellbaren Federtellern hinten Schraubenfedern mit progressiver Kennlinie härtere Hinterachsgummilager
Karosserie:	Spoiler-Stoßstange vorn, rechteckige Doppelscheinwerfer, Heckspoiler, Stoßstange hinten in Wagenfarbe
Preis:	DM 38.500,-- incl. MWSt.



HENZLER

Ultra 1,8	105PS	Preis:	DM 26.300,--
Ultra 2,0	122PS	Preis:	DM 28.400,--
Ultra 2,3	143PS	Preis:	DM 31.445,--

Bereifung: 205/60-13 auf BBS-Felge 6"x13" vorn und hinten
(Ultra 1,8)

195/60-14 auf Intra-Felge 6"x14" vorn und hinten
(Ultra 2,0 + 2,3)

Fahrwerk: Bilstein-Federbeineinsätze vorn
Bilstein-Federbeine hinten mit höhenverstellbaren
Federtellern,
Schraubenfedern mit progressiver Federkennlinie.

Karosserie: Spoiler-Stoßstange vorn, rechteckige Doppelschein-
werfer (ges.gesch.)
Heckspoiler, Stoßstange hinten in Wagenfarbe
Seitenschürzen an Schweller.



HENZLER

Das Exklusiv-Paket:

Seitenschürzen an Schweller und hintere Stoßstange	DM	430,--
Streifendesign "ULTRA"	DM	650,--
exkl. Lederausstattung mit Stoffdesign, Armaturenbrett in Leder, je nach Ausführung	ab DM	6.000,--
Velour-Teppichboden in versch. Farben	DM	850,--
sämtl. Fensterzierleisten in mattschwarz	DM	348,--
Diamant-bzw. perlmutteffekt-Lackierung, in versch. Farbtönen	DM	3.500,--
elektr. Fensterheber vorn	DM	890,--
elektr. Beifahrerspiegel	DM	162,--
Colour-Verglasung grün	DM	307,--
Colour-Verglasung braun	DM	145,--
HiFi-Stereo Turm Blaupunkt, Stereo Radio UKW/MW/VF. Stereo Cassettendeck und Equalizer, 4 x 20 Watt-Lautsprecher (zweiweg) weitere HiFi-Anlagen auf Anfrage	DM	1.950,--
Glassonnendach	DM	780,--
Recaro-Sitz für Fahrer- und Beifahrer	DM	957,--

Sonst. Ausstattungen

Stahlkurbelhebedach mech.	DM	931,--
Metallic-Lackierung	DM	718,--
Sperrdifferential 25 %	DM	668,--

Auto-Henzler GmbH
Wendlinger Straße 51-55
7440 Nürtingen-Oberensingen
Telefon (07022) 5819

Auto-Henzler GmbH
Gausstraße, Gewerbegebiet Bohnau
7312 Kirchheim/Teck
Telefon (07021) 55039

Technische Daten

Motor: Wassergekühlter 6 Zylinder-4 Takt-Reihenmotor, Kurbelwelle 7fach gelagert, obenliegende über Zahnriemen angetriebene Schrick-Nockenwelle, Bohrung x Hub 80 x 76,8 mm, Hubraum 2316 cm³, Verdichtungsverhältnis 10,0:1, Höchstleistung 132 kW/180 PS bei 6250/min, maximales Drehmoment 227 Nm/23,3 kpm bei 4300/min; Gemischaufbereitung durch elektronische Benzineinspritzung Bosch K-Jetronic, halbkugelförmige Brennräume, geschmiedete Mahlkolben, Fächer-Auspuffkrümmer,

Kraftübertragung: Einscheiben-Trockenkupplung, handgeschaltetes vollsynchronisiertes Fünfgang-Sportgetriebe, Hinterradtrieb, Sperrdifferential 25 Prozent Sperrwirkung.

Fahrwerk, Lenkung, Bremsen: Vorn Einzelradaufhängung mit Bilstein-Federbeinen, Schraubenfedern mit progressiver Kennung, hinten Einzelradaufhängung mit Schräglenkern, Bilstein-Federbeinen und Schraubenfedern mit progressiver Kennung, verstärkte Gummilager, Fahrzeug um zwei Zentimeter tiefer-

gelegt; BBS-Leichtmetallfelgen 6J x 15 mit Pirelli P7-Bereifung, vorn 195/50 VR 15, hinten 205/50 VR 15; Zahnstangenlenkung; Zweikreis-Bremsanlage mit vier Scheibenbremsen, vorn belüftet.

Elektrische Anlage: Bordspannung 12V, Batteriekapazität 44 Ah.

Abmessungen, Gewichte, Füllmengen: Länge x Breite x Höhe: 4355 x 1610 x 1380 mm, Leergewicht 1120 kg, Tankinhalt 58 Liter.

Hersteller: Auto Henzler GmbH, Gausstr., Gewerbegebiet Bohnau, 7312 Kirchheim/Teck

Der Henzler Ultra 2,3 im Vergleich

	Henzler Ultra 2,3	Alpina C 1	Alpina B6	Schnitzer 323i-Turbo	BMW 323i
Hubraum [cm ³]	2316	2316	2788	2316	2316
Leistung [kW/PS]	132/180	125/170	160/218	147/200	105/143
Leergewicht [kg]	1120	1187	1195	1140	1110
Leistungsgewicht [kg/PS]	6,22	6,98	5,48	5,70	7,76
Beschleunigung [sec]					
0-80	5,1	5,4	4,8	5,4	6,3
0-100	7,4	7,7	7,0	7,3	9,0
0-120	9,9	10,9	9,1	10,1	12,8
0-140	13,6	15,0	12,7	13,3	17,8
0-160	18,7	21,0	15,1	17,9	25,6
Höchstgeschwindigkeit [km/h]	214	207	234	223	196
Durchschnittsverbrauch [l/100 km]	13,3	14,0	13,8	21,4	12,8
Preis [D-Mark]	38 600*	38 300	51 600	47 400	25 400

* Für das Grundmodell incl. 160 PS-Motor, Sport-Getriebe, LM-Felgen, P7-Reifen, Sport-Fahrwerk, Spoiler v. und h., Doppelscheinwerfer

**In einer Welt der Serienprodukte gibt es noch Individualisten,
die sich den Sinn für das Sportliche bewahrt haben.**

HENZLER ULTRA 2,3



Rechteckige Doppelscheinw.
(ges. gesch.) 810,- (Nur exkl.
über uns zu beziehen).
Karosserieatz „Ultra“,
Front- u. Heckspoiler, recht-
eckige Doppelscheinwerfer
1.590,-. Seitenschürzen.
Versand per Nachn.)
Ultra 1,8 25.800,-
Ultra 2,0 27.500,-
Ultra 2,3 180 PS,
5. Gang, Blitsteinfahrw., progr.
Federn, BBS-Felgen 6/7 x 15, 195/205-50 P7, Front- u. Heckspoiler,
rechteckige Doppelscheinwerfer (ges. gesch.) komplett 37.500,-
Fordern Sie unseren Prospekt an!



Auto Henzler GmbH 7312 Kirchheim, Telefon 07021/55039